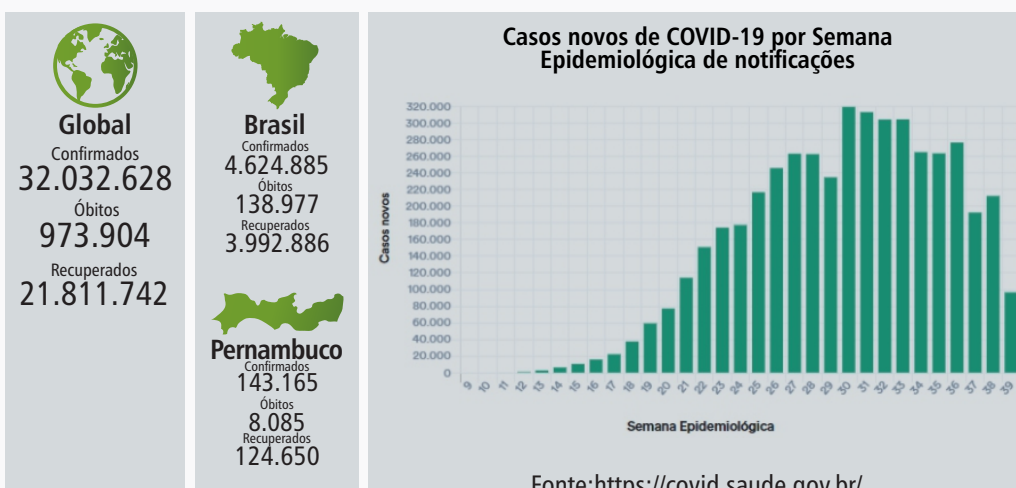


Casos Atualizados

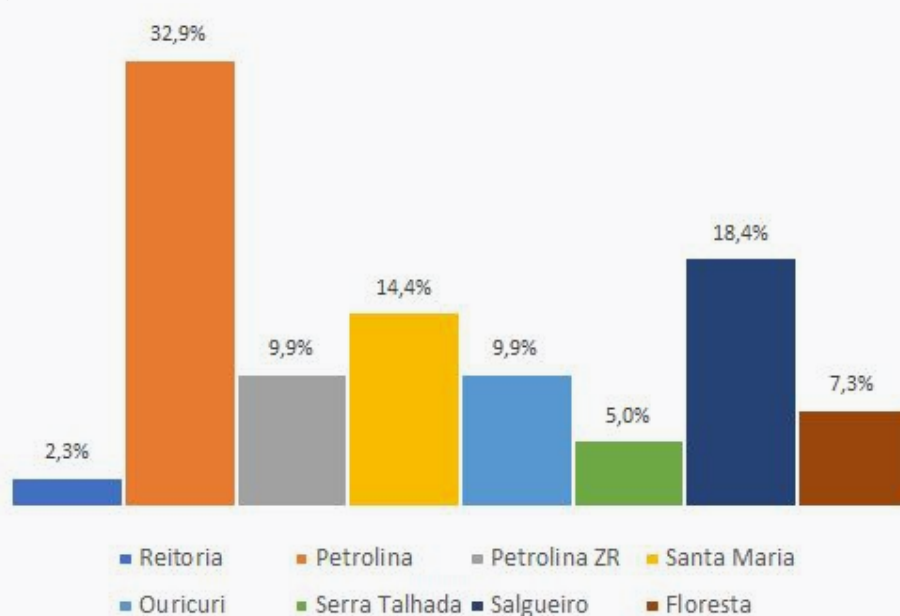


Casos	Cidades	Ouricuri	Santa Maria da Boa Vista	Petrolina	Salgueiro	Serra Talhada	Floresta
Em Investigação	--	--	55	569	34	56	17
Confirmados		470	122	5.220	1.533	3.934	217
Descartados	--	--	--	34.183	4.355	16.532	263
Recuperados		390	110	4.135	1.222	3.637	182
Óbito		15	02	89	35	57	04

Qual o perfil da comunidade acadêmica do IF Sertão PE?

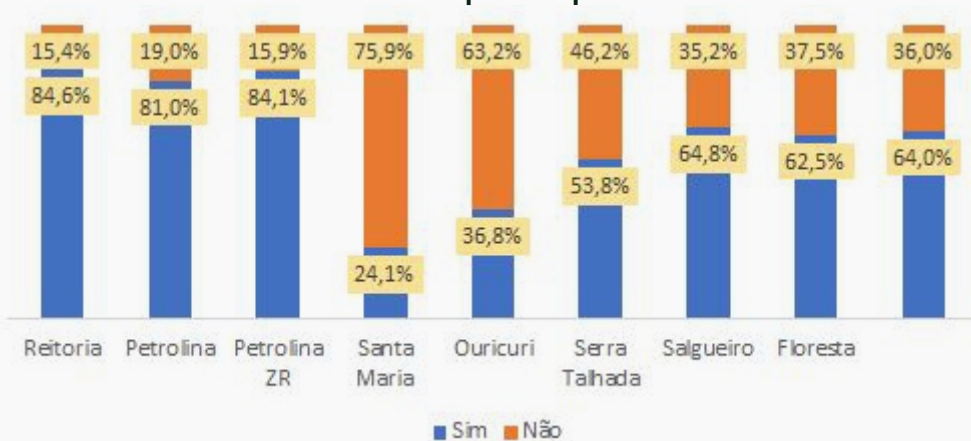
Em julho deste ano, o Comitê de Enfrentamento à Covid-19 do Instituto Federal do Sertão Pernambucano lançou um questionário para conhecer o perfil epidemiológico e fatores relacionados ao modo de trabalho/estudo na nossa comunidade escolar. No boletim de hoje, apresentaremos alguns dos resultados encontrados nesta pesquisa.

Participaram da pesquisa 1725 pessoas, entre docentes (12%), Técnicos Administrativos em Educação - TAE (11%), alunos ou estagiários (74%) e colaboradores terceirizados (3%). A distribuição da participação por campus está apresentada no gráfico a seguir.



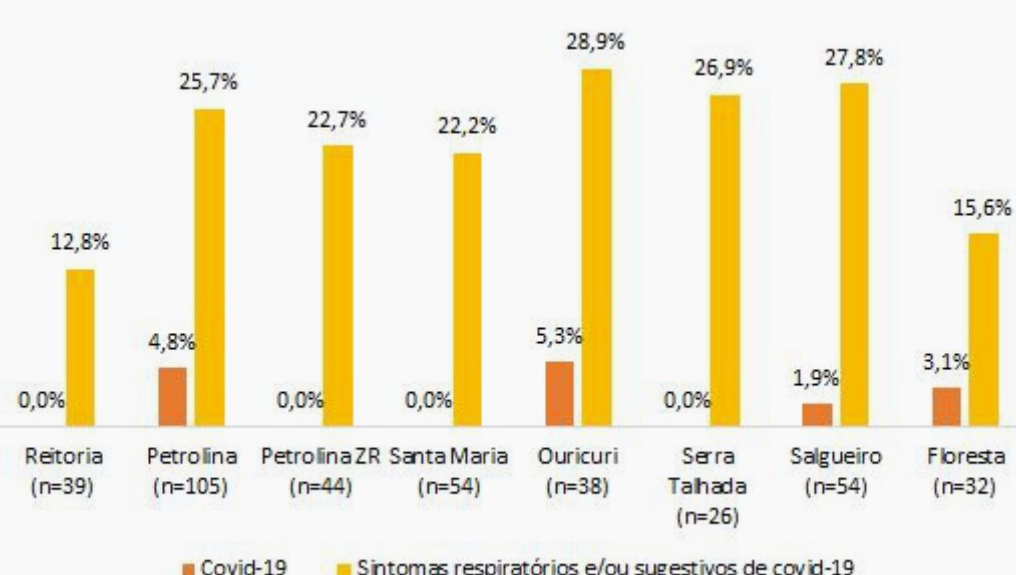
Os participantes docentes e TAE foram questionados quanto à residência no mesmo município onde trabalham. Para as unidades administrativas reitoria, campus Petrolina e campus Petrolina Zona Rural foram identificados os maiores percentuais de funcionários que residem no município do campus, conforme mostra o gráfico que segue. Santa Maria da Boa Vista, Ouricuri e Serra Talhada foram as unidades administrativas com o maior número de servidores que não residem no município em que trabalham.

Resido no município em que trabalha?



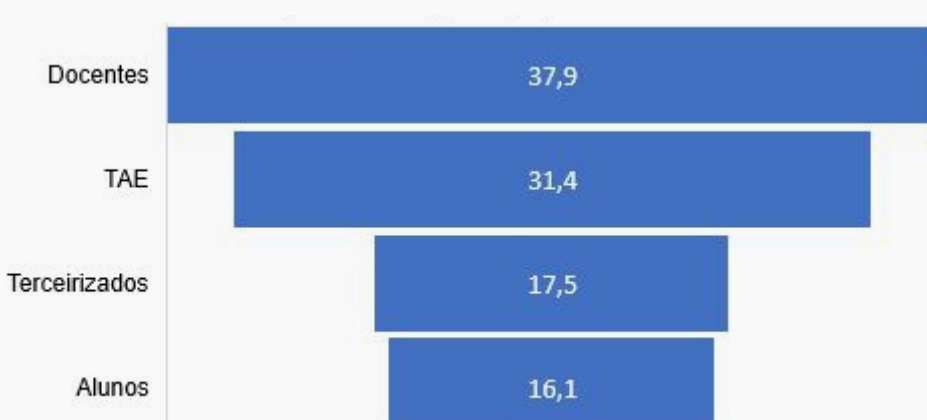
Quando questionados sobre residir com alguém que já teve Covid-19, 4% dos docentes, 4% dos TAE e 2% dos alunos ou estagiários responderam positivamente. Já em relação à ocorrência de Covid-19 e sintomas respiratórios e/ou sugestivos de Covid-19 (perda de olfato/paladar, diarreia, etc) entre docentes e TAE, foi verificado que até a data de fechamento do questionário, 9 funcionários, sendo 5 docentes e 4 TAE, referiram estar ou ter adoecido por infecção causada pelo coronavírus.

O gráfico abaixo apresenta o percentual de acometidos por Covid-19 e daqueles que apresentaram sintomas respiratórios, considerando o número de respondentes por campus. Exemplo: dos respondentes do campus Petrolina, 4,8% afirmaram ter tido ou estar com Covid-19 e 25,7% sintomas respiratórios.



Para avaliar o pertencimento a grupos de risco, foi verificada a alta prevalência de docentes e TAE nessas condições, com destaque para hipertensão arterial sistêmica (pressão alta), doenças respiratórias crônicas e diabetes, conforme apresentado nos gráficos que seguem. Entre os alunos, as doenças pulmonares crônicas representam os mais importantes fatores de risco para a Covid-19.

Faz parte de algum grupo de risco?



Docente



TAE



Aluno/estagiário



Colaborador terceirizado

