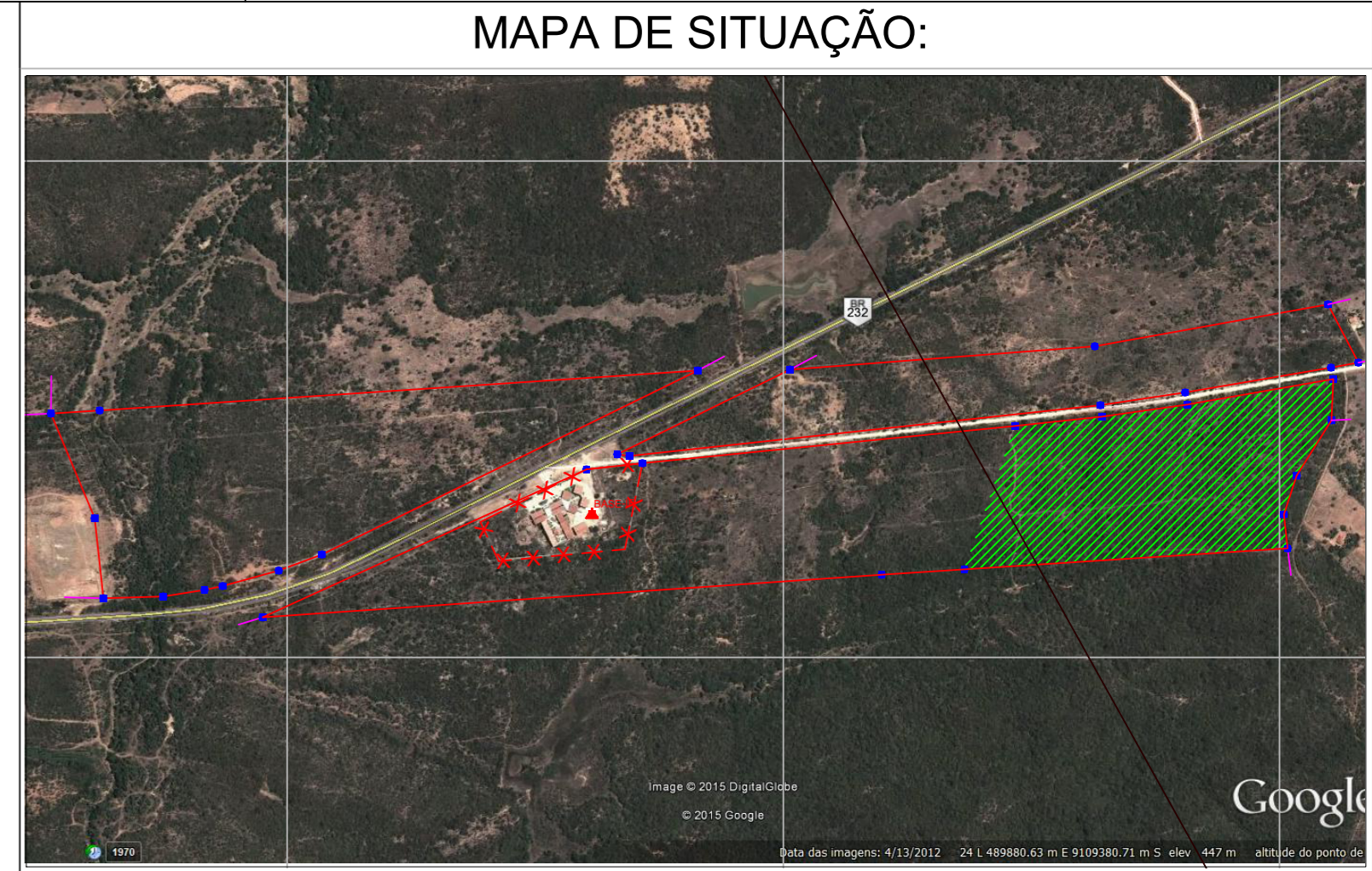
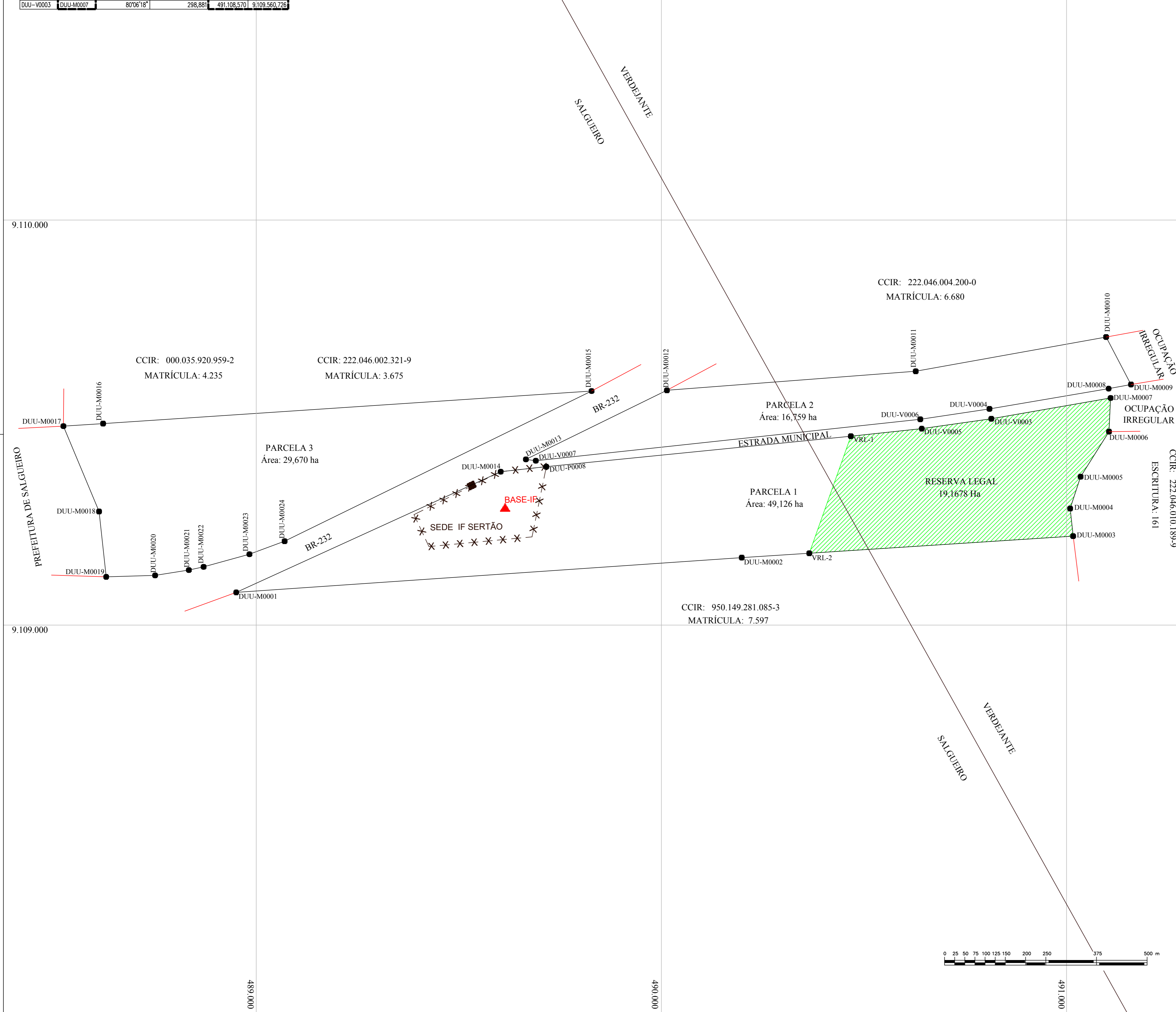


TABELA DE AZIMUTES, DISTÂNCIAS E COORDENADAS - PARCELA 1					
LADOS - VÉRTICES		AZIMUTE (UTM)	DISTÂNCIA (UTM) metros	COORDENADAS UTM	
DESTE	PARA			E metros	N metros
DUU-M0007	DUU-M0006	182°39'00"	83,247	491.104,721	9.109.477,568
DUU-M0006	DUU-M0005	212°12'02"	131,504	491.034,645	9.109.366,291
DUU-M0005	DUU-M0004	198°13'07"	82,478	491.008,859	9.109.287,948
DUU-M0004	DUU-M0003	173°43'29"	68,708	491.016,369	9.109.219,652
DUU-M0003	VRL-2	286°17'18"	652,711	490.365,027	9.109.177,399
VRL-2	DUU-M0002	286°17'18"	166,973	490.198,404	9.109.166,590
DUU-M0002	DUU-M0001	286°14'00"	1.250,705	488.950,645	9.109.080,799
DUU-M0001	DUU-M0014	65°27'49"	717,441	489.603,299	9.109.378,732
DUU-M0014	DUU-P0008	83°40'54"	113,456	489.716,066	9.109.391,216
DUU-P0008	VRL-1	84°17'42"	755,269	490.467,594	9.109.466,295
VRL-1	DUU-V0005	83°53'08"	175,970	490.642,563	9.109.485,039
DUU-V0005	DUU-V0003	81°55'47"	173,288	490.814,135	9.109.509,366
DUU-V0003	DUU-M0007	80°06'18"	298,861	491.108,570	9.109.560,728

TABELA DE AZIMUTES, DISTÂNCIAS E COORDENADAS - PARCELA 2					
LADOS - VÉRTICES		AZIMUTE (UTM)	DISTÂNCIA (UTM) metros	COORDENADAS UTM	
DESTE	PARA			E metros	N metros
DUU-M0010	DUU-M0009	152°24'51"	132,285	491.158,993	9.109.593,883
DUU-M0009	DUU-M0008	258°38'41"	56,023	491.103,883	9.109.583,813
DUU-M0008	DUU-V0004	260°20'00"	298,306	490.809,813	9.109.533,722
DUU-V0004	DUU-V0006	261°28'22"	172,735	490.638,988	9.109.508,109
DUU-V0006	DUU-V0007	263°50'47"	954,479	489.690,008	9.109.405,795
DUU-V0007	DUU-M0013	277°49'40"	24,645	489.665,593	9.109.409,151
DUU-M0013	DUU-M0012	63°52'49"	387,505	490.013,524	9.109.579,750
DUU-M0012	DUU-M0011	85°37'27"	615,952	490.627,681	9.109.626,745
DUU-M0011	DUU-M0010	79°49'21"	477,589	491.097,735	9.109.711,130

TABELA DE AZIMUTES, DISTÂNCIAS E COORDENADAS - PARCELA 3					
LADOS - VÉRTICES		AZIMUTE (UTM)	DISTÂNCIA (UTM) metros	COORDENADAS UTM	
DESTE	PARA			E metros	N metros
DUU-M0015	DUU-M0024	243°55'48"	843,364	489.070,173	9.109.207,238
DUU-M0024	DUU-M0023	249°39'48"	92,819	488.983,140	9.109.174,980
DUU-M0023	DUU-M0022	254°34'54"	117,398	488.869,967	9.109.143,768
DUU-M0022	DUU-M0021	257°50'05"	37,208	488.833,594	9.109.135,927
DUU-M0021	DUU-M0020	260°58'51"	84,177	488.750,458	9.109.122,731
DUU-M0020	DUU-M0019	268°18'40"	120,820	488.629,691	9.109.119,170
DUU-M0019	DUU-M0018	353°47'07"	162,359	488.612,115	9.109.280,575
DUU-M0018	DUU-M0017	337°18'49"	228,303	488.524,061	9.109.491,214
DUU-M0017	DUU-M0016	86°21'32"	98,419	488.622,281	9.109.497,464
DUU-M0016	DUU-M0015	86°11'02"	1.208,129	489.827,731	9.109.577,870



CONVENÇÕES:

PROJEÇÃO UNIVERSAL TRANSVERSA DE MERCATOR
 DATUM - SIRGAS2000
 DATUM VERTICAL: IMBITUBA - SC
 MERIDIANO CENTRAL: 39° WGr
 Origem:
 Elipsóide - GRS80
 Norte - Equador acrescido de 10.000.000 m
 Este - Meridiano Central acrescido de 500.000 m

Ponto: DUU-M0010
 Latitude = 8°03'15,06261" S
 Longitude = 39°04'50,85868" W
 Coeficiente de Escala K = 0,99960151
 Data: 08/01/2015

Convergência Meridiana (c) = 0°00'40,7521"
 Declinação Magnética (d) = -22°21'26" Var. anual = 0°00'26"

LEGENDA:

- BASE
- VÉRTICES
- PERÍMETRO
- PERÍMETRO-SEDE
- RESERVA LEGAL
- CONFRONTANTE
- LIMITE DE MUNICÍPIO

MINISTÉRIO DA EDUCAÇÃO - MEC INSTITUTO FEDERAL DE EDUCAÇÃO, CIÊNCIA E TECNOLOGIA SERTÃO PERNAMBUCANO		
IMÓVEL: INSTITUTO FEDERAL DO SERTÃO - CAMPUS SALGUEIRO	PROPRIETÁRIO: IF - SERTÃO	ÁREA: 95.555 ha
CÓDIGO SNCR: 222.046.004.987-0	MUNICÍPIO/UF: SALGUEIRO / PE	PERÍMETRO: 10.783,120 m
DATA: JANEIRO / 2015	RESPONSÁVEL TÉCNICO: ENGENHEIRO CARTÓGRAFO: FÁBIO ANDRÉ FERREIRA DOS SANTOS	ESCALA: 1/5.000
FONTE: LEVANTAMENTO GEODÉSICO E IMAGEM PROVENIENTE DO GOOGLE EARTH	CREA: 034597-D-PE CÓDIGO CREDENCIADO: DUU	ART: 111979022015
ELABORAÇÃO: INSTITUTO NACIONAL DE COLONIZAÇÃO E REFORMA AGRÁRIA - INCRA SUPERINTENDÊNCIA REGIONAL DO MÉDIO SÃO FRANCISCO - SR-29/MSF		

